



2026/2/22 発行

大雪の際、お力添え頂いた皆さま、ありがとうございました

《ひとことコメント募集!!》

葉書・FAX・メールにて当店まで。コメントお寄せ頂いた中から2名様に、かほく市商品券を差し上げます。

締切は3月4日(水)

今月のお題は選挙にちなんで『決める』とします。もちろんお題無視(笑)のお便りもOKです。

※紙面の都合による、通信掲載時の省略・抜粋などをご了解ください。

北陸中日新聞 かほく北販売店 麻生新聞店

〒929-1215 かほく市高松コ7-1

TEL 281-0856 FAX 214-5207

Mail: hamanasu417@gmail.com

はまなす通信



なんか怖いなあ

いきなり始まり、あっという間に終わった感のある衆議院選挙。関係の皆さま、お疲れ様でした(大雪の中、ちゃんとポスター掲示板が立てられたのには、恐れ入りました)。結果についての言及は差し控えたいと存じます。ただ、自分が高市首相の立場なら、大勝してももちろん嬉しくほっとするでしょうが、思うように議案を通す事ができるのは、怖くて仕方ないです。決断の重さがけた違いになりますよね。

一市民としては、投票で意思表示をする決断くらいですので、気が楽。今回のかほく市での投票に関して、一つ感じていたことが数字で確認できましたので、ご報告を。

浜防風、かなり前から投票は期日前に済ますことにしてしております。投票日当日に特に用事がなくても、何時に行こうと考えるのがいや(つれあいが一人で行きたがらないため、予定を合わさなければならない)とか、そのためだけに外出するのが面倒(基本デブ症、もとい出不精)とか、まあ深い理由はないのですが。

今回ももちろん期日前で。その投票所は高松地区の真ん中にあり、駐車場もたくさん。人の出入りが外からでもよくわかります。自分が行った日、またほかの日も、期日前投票にいらっしゃる方の数が、とても多いと感じました。時間によっては「あら今日は何かイベントがあるのだけ」というくらい。

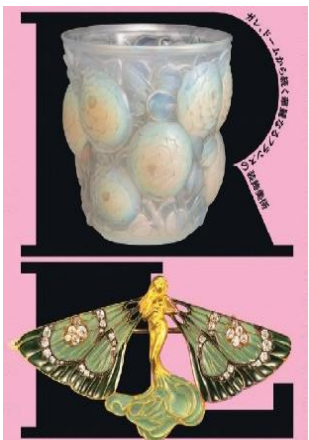
下の数字は、かほく市ホームページで公表されているもの(今回分)と、総務課さんに電話で(いきなりの質問に即ご対応、ありがとうございました)伺ったもの(前回2024年分)。直感通り、期日前が当日投票を超えていますね。知人が「今後は『投票日』ではなく『開票日』としたらいいのでは」と言うのも頷けます。ちなみに業界用語では「執行日」というそうです。

休む間もなく、次は県知事選。投票は義務ではなく大切な権利です。県全体の前回(2022年)知事選投票率は61.82%。是非とも皆さま投票所へ。

(歩いて5分くらいの投票所へはほぼ毎回車で行く 浜防風)

衆院選かほく市投票者

	当日有権者	期日前投票者	当日投票者	合計	投票率
今回	29,896	12,322	6,447	18,769	62.78%
前回	29,795	8,559	9,449	18,008	60.44%



ルネ・ラリック展

“ガレ、ドームから続く 華麗なるフランスの装飾美術”

2026.3.20(金・祝)-6.14(日)国立工芸館

一般 1200円・大学生 800円・高校生 500円

北陸中日新聞購読の方は、割引料金で前売券販売中

新聞代のクレジットカード支払いをご希望の方へ

クレジットカードによる支払いの手続きがより一層簡単になりました。当店がお届けするQRコードにて、金融機関に行かなくても、ご自身のスマホからお手続き出来ます。○当月からの決済可能 ○カードのポイントが貯まる

読者さんからのおたより 前号お題「馬」

- 去年の「馬」ドラマが最高に良かった！ドラマの中のレースに、つい声を出して、妻夫木聡さんと一緒に応援していました～ (高松 MAさん)
- …佐藤浩市が好きで見ました(声は出さずに 笑)！！豪華な俳優陣の中で、黒木瞳が老け役をしたのに驚きました。
- 昨年、河北ロータリークラブ主催の 元調教師 角居勝彦氏の講演会に行ってきた、お題は「引退競走馬の未来」私も馬が好きなので引退後の馬に興味があった。震災で珠洲の牧場も大変と聞いた、頑張ってほしい。(中沼 TKさん)
- …ネット情報によれば、角居氏の珠洲ホースパークは、開業後間もなく震災にあったけれど、継続されているご様子。維持費だけでも相当必要なのでしょうね。有馬記念複勝の中とのTKさん！



先日号外でお知らせした通り、選挙や大雪の事情を考え、締切を延長いたしました。

まだ間に合います!!!ご応募お待ちしております。当店ホームページ(「はまなす通信」で検索)から、今までの受賞作をご覧頂けます。

- テーマ 1. 熊(昨年の漢字から無断拝借) 2. 出会い(わくわく、ほっこり…などなど) 3. 決意表明(新年を期して「今年こそ!」)

選考方法 お名前を伏せた上で、読者の皆さまと当店スタッフが「共感できるもの」に投票して決定

表彰 大賞・優秀賞・入選・部門賞(かほく市商品券や粗品を準備)

締切 令和8年2月28日(土)必着

作品公開 はまなす通信 Vol.216(令和8年3月発行予定)

成績発表 はまなす通信 Vol.217(令和8年4月発行予定)

ご応募 お名前・ご住所を明記の上、はがき・

FAX・メールにて当店まで

当店ホームページからでもOK!

メールでの応募は、右のQRコードからが便利♡



販売店を始めておよそ30年。これほどの積雪はいつ以来だろうか?

新年1月25日(日)の朝、前日からの積雪は膝下に迫る勢い。印刷を2時間早めるという本社の意向を受け、当店スタッフの集合時間も変更して体制を組んでいました。新聞が届き、チラシを組み入れ、配達を開始したのが0時25分頃。期待した自治体の除雪作業は、一向に始まる気配がなく、役所に問い合わせると、「朝6:00まで除雪車の出動は予定していない」との回答。スタッフ達の車両はまるでラッセル車状態で、とても配達どころではない。私自身、2時間を経過しても20部も配達できないありさまで、本社へ「配達スタッフの安全のため、除雪作業後の配達」の許可を求めた。

除雪開始確認後、配達を再開。一部を除き朝刊の配達は、11:00過ぎに終了。何よりスタッフに事故がなかったことが幸いでした。また、読者の方々の深いご理解や激励のお言葉に「感謝」しかありませんでした。

確かに除雪には大金がかかる。でも近年、未明から活動している人は結構多い。後日、除雪を請け負っている知人に確認してみると、「実は出動要請の連絡を待っていた」との事。現場はちゃんと準備していたんですね。「事故が無くてなにより」なんですから、勇気ある『GOの判断』は、「あり」なのではないでしょうか…。(店主)

